



ВИТЯЗЬ

Расширяя
границы
возможностей

О КОМПАНИИ

ОТКРЫТОЕ АКЦИОНЕРНОЕ ОБЩЕСТВО «ВИТЯЗЬ» ОСНОВАНО В 1976 ГОДУ В ГОРОДЕ ВИТЕБСКЕ (РЕСПУБЛИКА БЕЛАРУСЬ).

На сегодняшний день является одним из крупнейших промышленных многопрофильных предприятий в стране: производит телевизионную, бытовую и медицинскую технику, зарядные станции для электромобилей, электрические котлы и др.



резидент Свободной Экономической Зоны (СЭЗ) Витебск



100% акций принадлежит Республике Беларусь



4 специализированных КБ. Численность конструкторов и технологов 62 чел.



система управления качеством и продукция компании сертифицированы СТБ ИСО 9001-2015

Начало производства положило производство телевизоров.

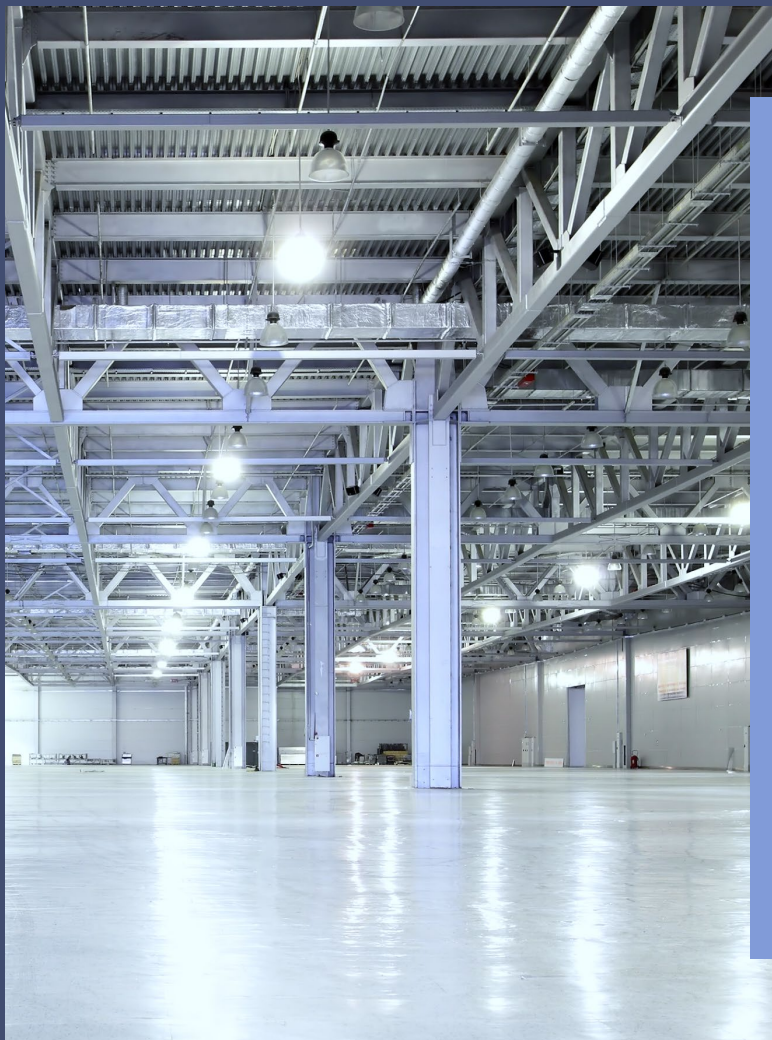


512 000 м²
ЗАНИМАЕМАЯ ПЛОЩАДЬ



1200 ЧЕЛОВЕК
ЧИСЛЕННОСТЬ РАБОТАЮЩИХ

ПЛОЩАДИ



Общая площадь зданий

187 тыс. м²

В том числе:



производственная площадь

84 тыс. м²



склад готовой продукции

9 тыс. м²



склад сырья и материалов

18 тыс. м²



сдано в аренду (на 01.05.2024)

16 тыс. м²

ОСНОВНЫЕ БИЗНЕС-НАПРАВЛЕНИЯ



ИНВЕСТИЦИОННЫЕ ПРЕДЛОЖЕНИЯ

АРТЕЗИАНСКАЯ СКВАЖИНА МИНЕРАЛЬНОЙ ВОДЫ

Место реализации проекта: территория промплощадки №2 ОАО «Витязь», ул. П.Бровки 34, г. Витебск.

Описание проекта: предприятие предлагает совместное производство минеральной воды.

Имеются скважины артезианской воды (глубина 104 м., дебет скважины 120 м³/ч – введена в действие в 2008 г.) и минеральной воды (глубина 535 м., дебет скважины 6 м³/ч, степень минерализации – 15 г/ дм³). Химический состав воды соответствует лучшим образцам, выпускаемым в республике. Под организацию производства зарезервированы площади – до 19 000 м² (нуждаются в реконструкции).

Конструкция скважины:

Начальный диаметр – 426 мм;

Переход на другие диаметры на глубинах:

Д1=426 мм в интервале 0÷60 м (с изоляцией горизонтов на глубинах);

Д2=325 мм в интервале 0÷125 м (с изоляцией горизонтов на глубинах);

Д3=219 мм в интервале 0÷300 м;

Д4=133 мм в интервале 290÷500 м;

Конечный диаметр – 133 мм;

Тип фильтра – трубчатый перфорированный (не установлен);

Диаметр фильтра – 133 мм;

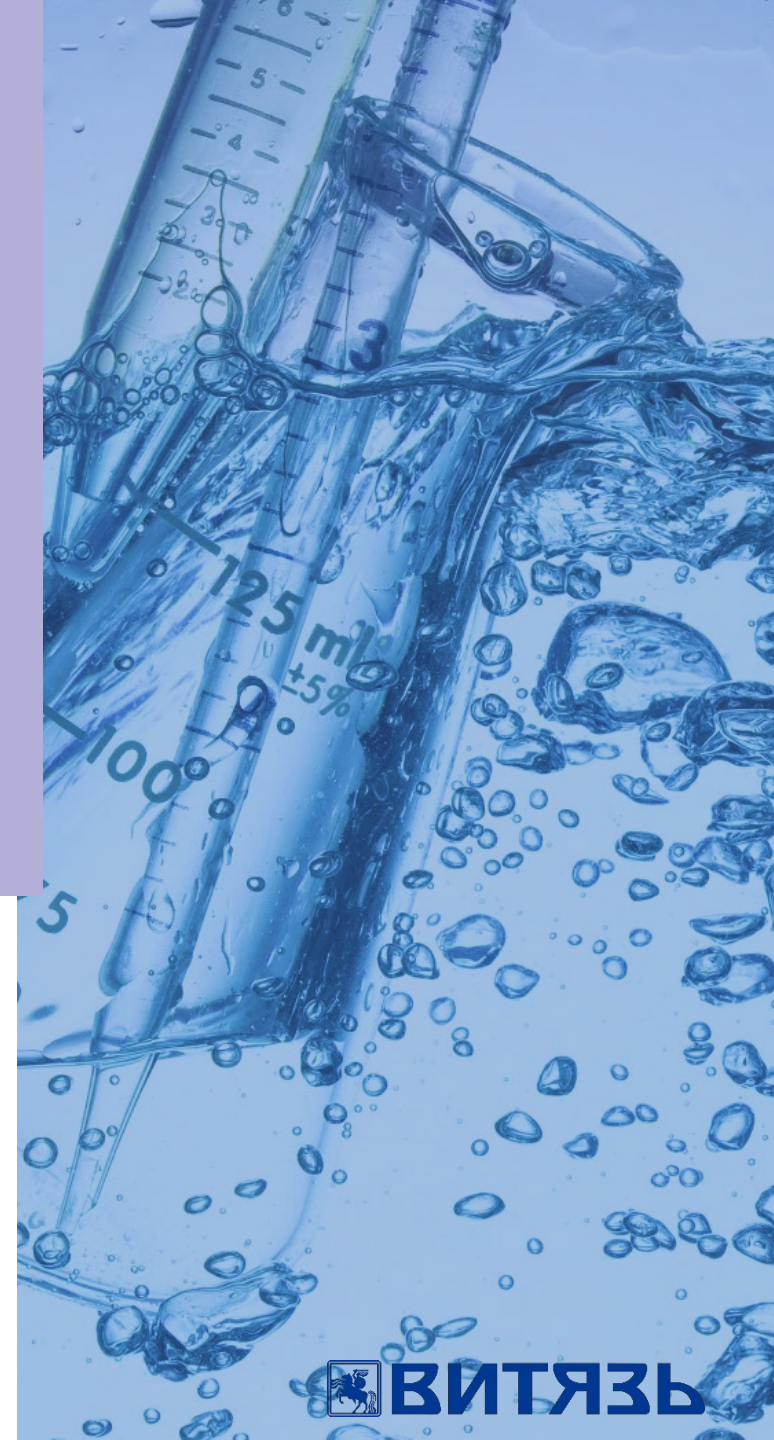
Длина фильтрующей части – 40 м.

Предполагаемые формы инвестиций: создание совместного производства, аренда, продажа.



ХИМИЧЕСКИЙ АНАЛИЗ АРТЕЗИАНСКОЙ ВОДЫ

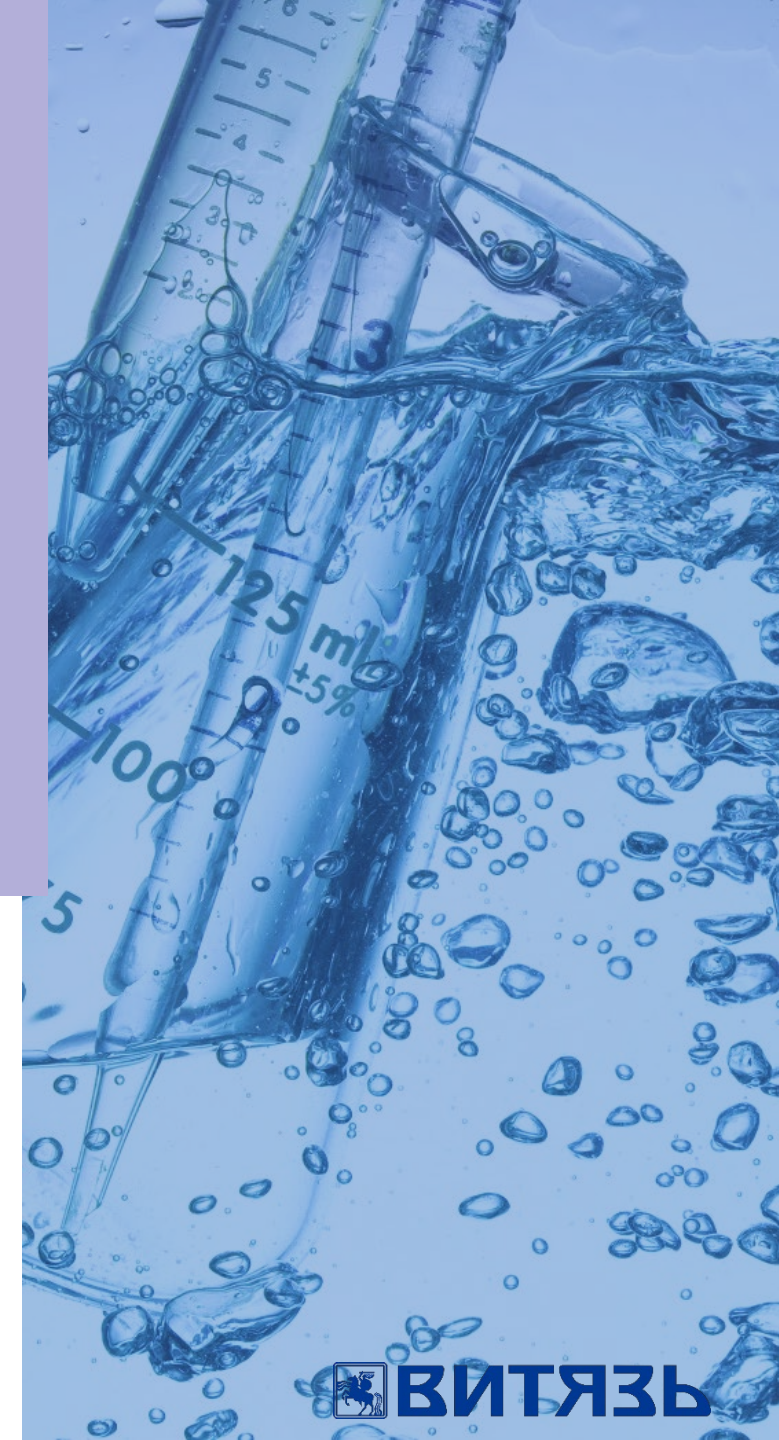
Катионы	Содержание в литре			Другие определения:
	мг	мг-экв.	проц. мг-экв.	
Na^+	4690,8	200,10	78,6	Жесткость: Общая – <u>52,99</u> Карбонатная – <u>1,95</u>
K^+ ...	62,0	1,59	0,6	
NH_4^+ ...	<0,1			pH – <u>7,40</u> CO_2 свободная мг/л – <u>13,2</u> Окисляемость мг O_2 /л – <u>10,08</u> SiO_2 мг/л – <u>5,61</u> Fe_2O_3 мг/л – <u>1,56</u> Сухой остаток при t° 180 – <u>15292</u> <u>мг/л</u> Fe^{+2+3} общ. – <u>1,17</u> мг/л
Ca^{+2} ...	613,2	30,60	12,0	
Mg^{+2} ...	272,4	22,39	8,8	
Fe^{+2} ...	0,08			
Итого	5547,7	254,68	100%	Физические свойства Мутность (мг/л) – прозр. Вкус (баллы) – хар. Цветность (градусы) – б/цв. Запах (баллы) – хар. Осадок – бурый
Анионы	Содержание в литре			
	мг	мг-экв.	проц. мг-экв.	
Cl^- ...	6934,3	195,55	76,9	Минерализация: 15328,8 мг/л
SO_4^{-2}	2727,8	56,74	22,3	
NO_3^-	<0,1			
NO_2^-	<0,01			
CO_3^{-2}	необн.			
HCO_3^-	119,0	1,95	0,8	
Итого	9781,1	254,24	100%	



ВИТЯЗЬ

ХИМИЧЕСКИЙ АНАЛИЗ АРТЕЗИАНСКОЙ ВОДЫ

Катионы	Содержание в литре			Другие определения:
	мг	мг-экв.	проц. мг-экв.	
Na^+	14,0	0,61	8,25	Жесткость: Общая – <u>6,59</u> Карбонатная – <u>6,59</u>
K^+ ...	2,5	0,06	0,8	
NH_4^+ ...	0,6	0,03	0,4	
Ca^{+2} ...	91,4	4,56	61,71	
Mg^{+2} ...	24,7	2,03	27,47	
Fe^{+2} ...	2,86	0,10	1,35	
Итого	136,0	7,39	100%	pH – <u>6,9</u> CO_2 свободная мг/л – <u>17,6</u>
Анионы	Содержание в литре			Окисляемость мг O_2 /л – <u>3,52</u> SiO_2 мг/л – <u>14,0</u> Fe_2O_3 мг/л – <u>0,33</u> Сухой остаток при t° 180 – <u>402 мг/л</u> Fe^{+2+3} общ. – <u>3,43</u> мг/л
	мг	мг-экв.	проц. мг-экв.	
Cl^- ...	4,3	0,12	1,6	Физические свойства Мутность (мг/л) – <u>1,07</u> Вкус (баллы) Цветность (градусы) – <u>10,3</u> Запах (баллы) – <u>1</u> Осадок – незнач.
SO_4^{-2}	3,3	0,07	0,93	
NO_3^-	0,7	0,01	0,1	
NO_2^-	<0,01			
CO_3^{-2}	необн.			
HCO_3^-	445,3	7,30	97,3	
Итого	453,6	7,50	100%	
Минерализация: 589,6 мг/л				



ВИТЯЗЬ

АВТОПРЕДПРИЯТИЕ НА 150 АВТОМАШИН

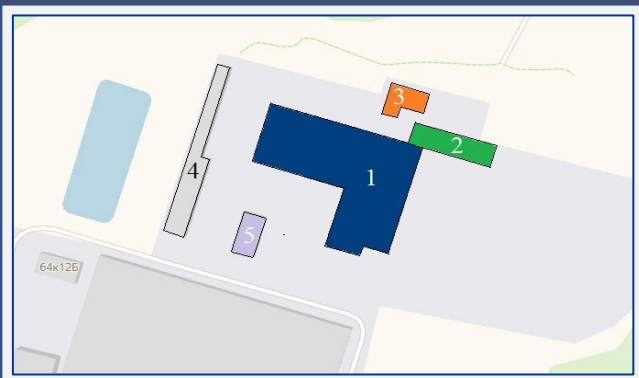
Место реализации проекта: г. Витебск, Старобабиновичский тракт, 17Б.

Описание объекта: в состав автопредприятия входят несколько зданий, каждое из которых зарегистрировано в РУП «Витебское агентство по госрегистрации и земельному кадастру» как незавершенное законсервированное капитальное строение.

Предполагаемые формы инвестиций: создание совместного производства, аренда, продажа.

1. ПРОИЗВОДСТВЕННЫЙ КОРПУС:

- Общая площадь **4722,8 кв.м**, одноэтажное здание сборное ж/б каркасное;
- Год постройки – 1993 г.;
- Готовность строения – 33%;
- Наружные стены – сборные керамзитобетонные панели, отдельные участки наружных стен – кирпичные, полистиролбетонные;
- Кровля – двухслойная, рубероидная;
- Оконные блоки ПВХ.



- Здание в плане 19 м x 25 м с шагом несущих колонн – 6 м x 6 м;
- Высота до потолка – 7,2 м;
- В корпусе отсутствуют инженерные коммуникации.
- Расстояние от корпуса до котельной «Южная» – 500м.
- Расстояние до ближайшей трансформаторной подстанции – 100м.
- К корпусу есть подъезд со стороны микрорайона Билево.

Место
расположения
по QR-коду



АВТОПРЕДПРИЯТИЕ НА 150 АВТОМАШИН

2. АДМИНИСТРАТИВНО-БЫТОВОЙ КОРПУС (АБК):

- Общая площадь – **1296,1 кв.м** трехэтажное здание сборное ж/б каркасное (колонны, ригели, пустотные плиты перекрытия);
- Готовность строения – 46%;
- Год постройки – 1993 г.;
- Наружные стены – сборные керамзитобетонные панели;
- Кровля – двухслойная, рубероидная;
- Оконные и дверные блоки – отсутствуют.



Планировка
3-го этажа

Планировка
2-го этажа

Планировка
1-го этажа

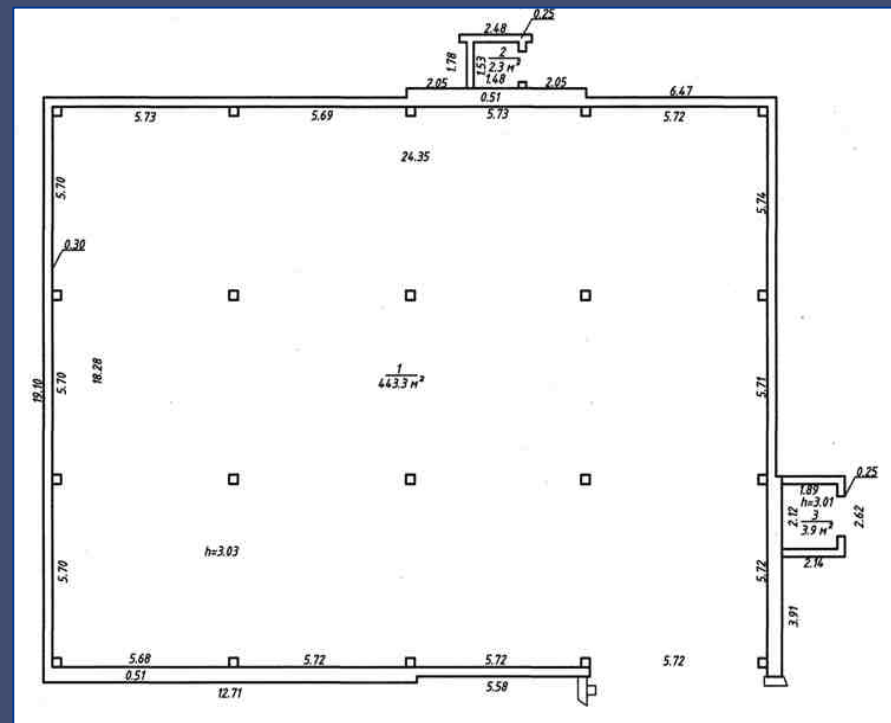


- Здание в плане 14м x 50м с шагом несущих колонн – 6м x 6м;
- Высота до потолка – 3,5 м;
- В корпусе отсутствуют инженерные коммуникации;
- Расстояние от корпуса до котельной «Южная» – 500 м;
- Расстояние до ближайшей трансформаторной подстанции – 100 м;
- К корпусу есть подъезд со стороны микрорайона Билево.

АВТОПРЕДПРИЯТИЕ НА 150 АВТОМАШИН

3. СТОЛОВАЯ:

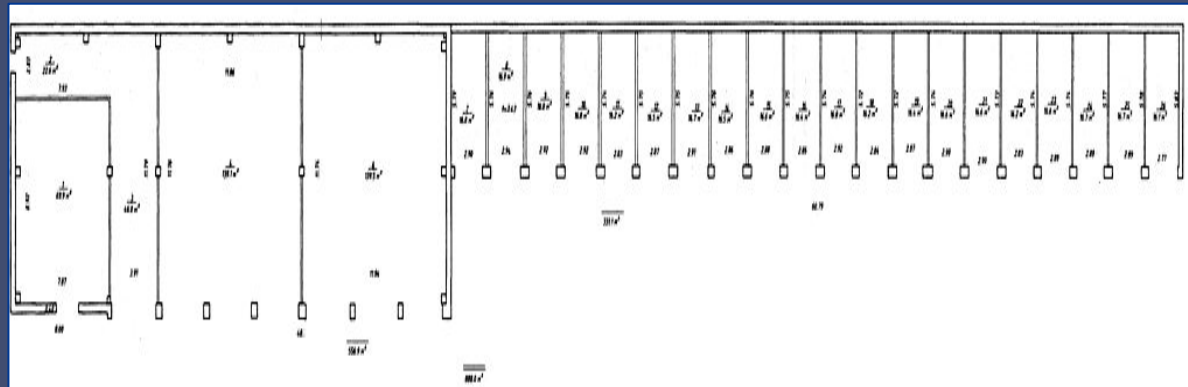
- Общая площадь **449,5 кв.м**, одноэтажное здание сборное ж/б каркасное (колонны, ригели, пустотные плиты перекрытия);
- Готовность строения – 42%;
- Год постройки – 1993 г.;
- Наружные стены – кирпичные;
- Кровля – двухслойная, рубероидная;
- Оконные и дверные проемы в целях сохранности объекта заложены кирпичной кладкой.



АВТОПРЕДПРИЯТИЕ НА 150 АВТОМАШИН

4. ГАРАЖИ:

- Общая площадь – **888,0 кв.м**, одноэтажное здание;
- Готовность строения – 46%;
- Год постройки – 1993 г.;
- Наружные стены и внутренние стены – кирпичные;
- Кровля – двухслойная, рубероидная;
- Оконные и дверные блоки – отсутствуют;
- Ворота в индивидуальные боксы гаража – отсутствуют.



- Здание в плане 12м x 96м с шагом несущих колонн – 6м x 6м.
- Высота до потолка – 6,0м; 3,5м.
- В корпусе отсутствуют инженерные коммуникации.
- Расстояние от корпуса до котельной «Южная» – 500м.
Расстояние до ближайшей трансформаторной подстанции – 200м.
- К корпусу есть подъезд со стороны микрорайона Билево.

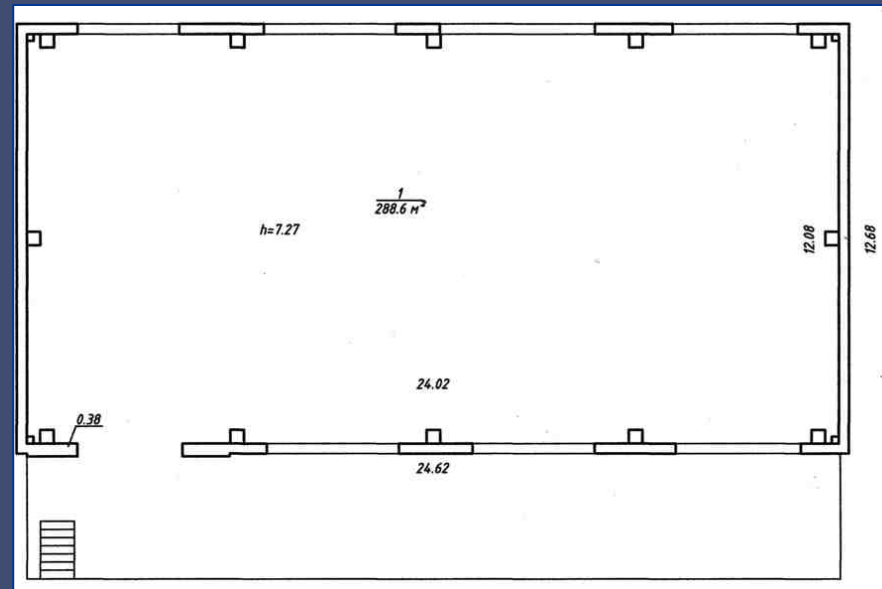


АВТОПРЕДПРИЯТИЕ НА 150 АВТОМАШИН

5. СКЛАДСКОЙ КОРПУС:

- Общая площадь 288,6 кв.м, одноэтажное здание сборное ж/б каркасное (колонны, ригели, пустотные плиты перекрытия);
- Готовность строения – 58%;
- Год постройки – 1993 г.;
- Наружные стены – сборные керамзитобетонные панели;
- Кровля – двухслойная, рубероидная;
- Оконные блоки и ворота отсутствуют.

Предполагаемые формы инвестиций: аренда, продажа.



- Здание в плане 12м x 24м с шагом несущих колонн – 6м x 6м;
- Высота до потолка – 7,2м;
- В корпусе отсутствуют инженерные коммуникации;
- Расстояние от корпуса до котельной «Южная» – 500м; Расстояние до ближайшей трансформаторной подстанции – 150м;
- К корпусу есть подъезд со стороны микрорайона Билево.

СТРОИТЕЛЬНАЯ ГОТОВНОСТЬ ЗДАНИЙ, ВХОДЯЩАЯ В СОСТАВ АВТОПРЕДПРИЯТИЯ И ИХ СТОИМОСТЬ

№ п/п	Наименование задания	Степень строительной готовности, %	Стоимость выполненных работ, тыс.руб.	Стоимость работ в фактических ценах для завершения строительства, тыс.руб.
1	Производственный корпус	33	1477,8	3000,4
2	АБК	46	482,8	566,4
3	Столовая	42	243,4	336,2
4	Гараж	46	403,9	474,1
5	Складской корпус	58	178,7	129,4
6	Стоянка автомобилей с подогревом	32	112,6	239,3
7	Наружные сети, благоустройство	24	727,7	2304,4
	Всего		3 262,6	7 050,2

ЛЕЧЕБНО-ОЗДОРОВИТЕЛЬНЫЙ КОМПЛЕКС

Место реализации проекта: Витебская обл., Сенненский р-н, Богушевский с/с, 16.

Описание объекта: здание зарегистрировано в РУП «Витебское агентство по госрегистрации и земельному кадастру» как незавершенное законсервированное капитальное строение.

Предполагаемые формы инвестиций: создание совместного производства, аренда, продажа.

- Общая площадь – 507,4 кв.м;
- Здание двухэтажное;
- Фундамент – сборные бетонные блоки;
- Стены и перегородки – кирпичные;

- Плиты перекрытия – сборные ж/б пустотные;
- Кровля – смешанной конструкции: двухслойная рубероидная, частично – стропильная, покрытая оцинкованной жстью;
- Оконные и дверные блоки в проемах отсутствуют.

Место
расположения
по QR-коду



Степень строительной готовности объекта – 45%.

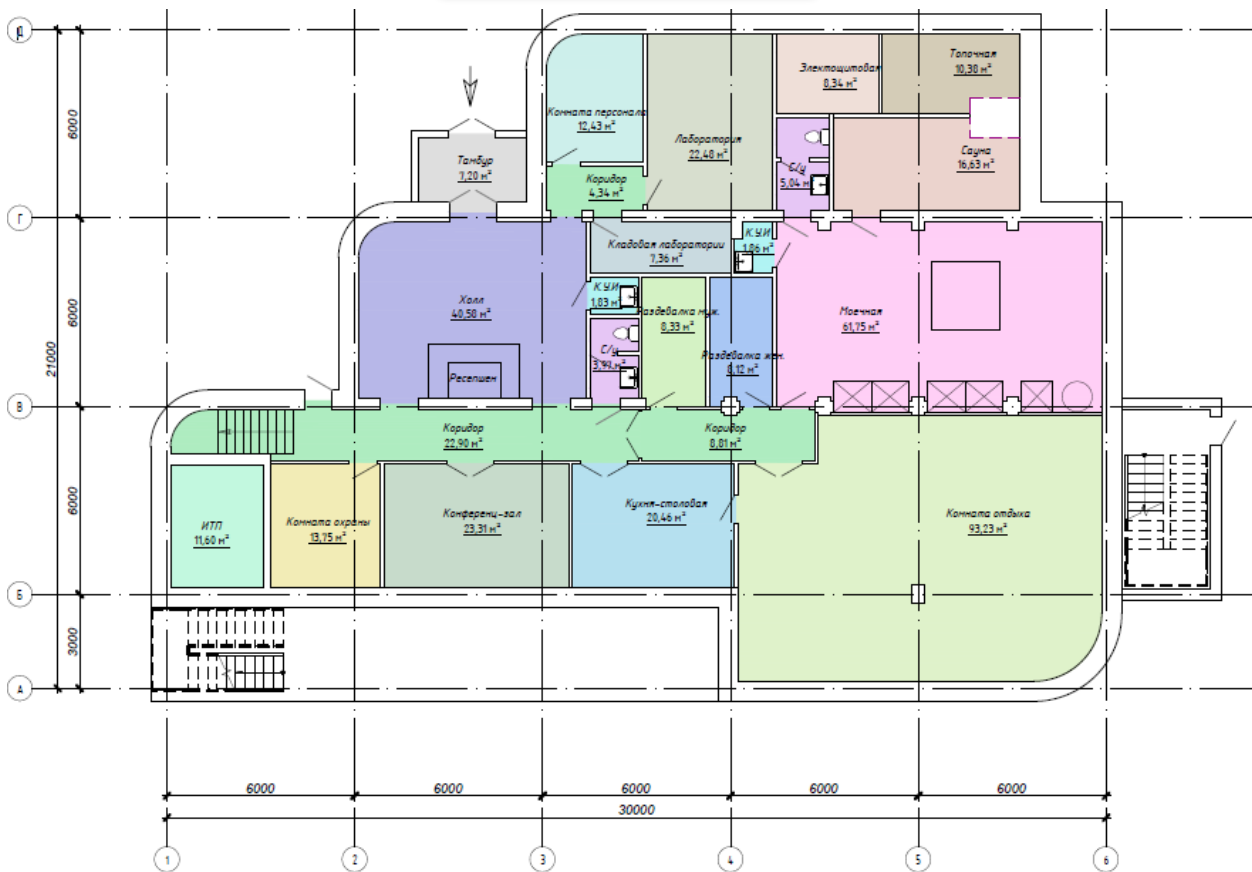
Стоимость выполненных работ на время прекращения строительства – 319,5 тыс.руб.

Стоимость работ для завершения строительства объекта – 390,5 тыс.руб.

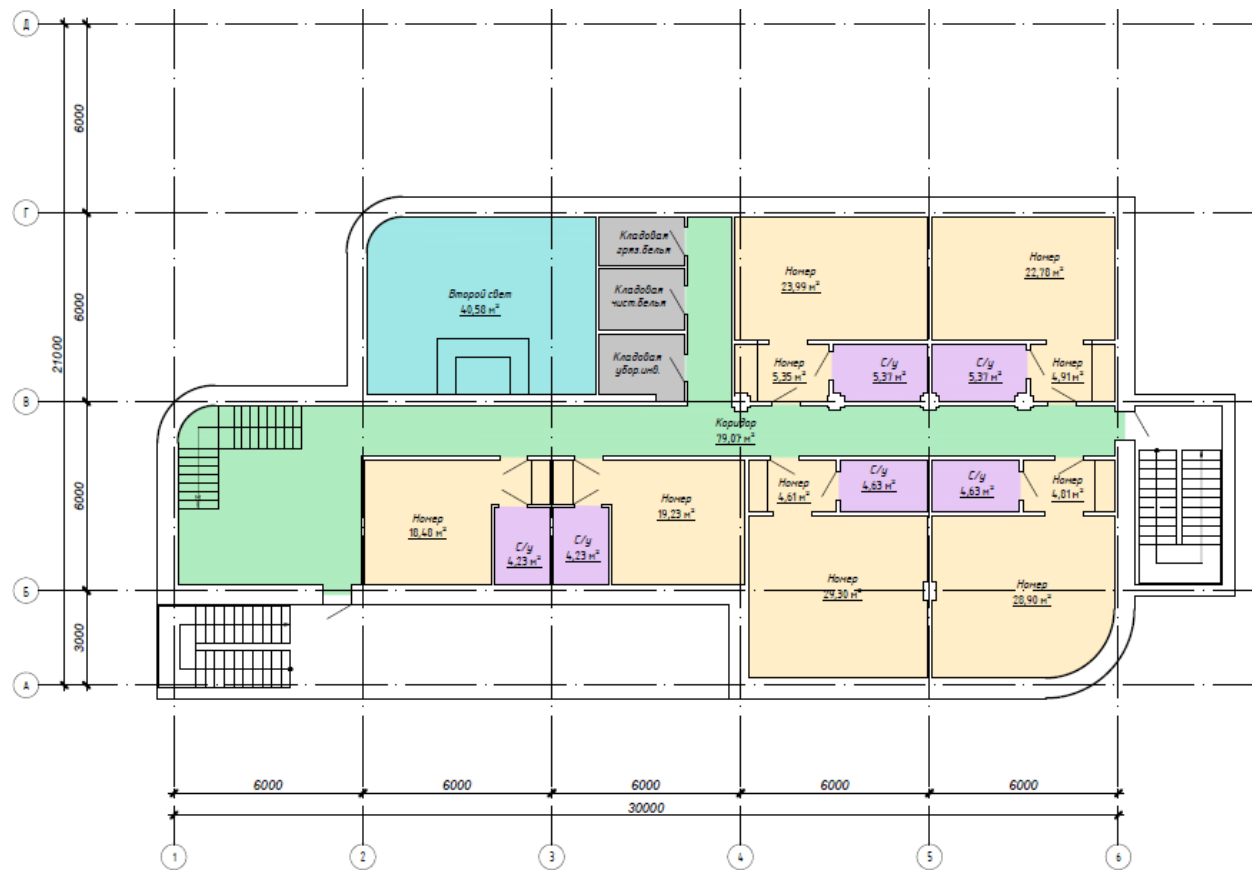
Предполагаемые формы инвестиций:
аренда, продажа.

ПЛАНИРОВКА «ЛЕЧЕБНО-ОЗДОРОВИТЕЛЬНОГО КОМПЛЕКСА»

Планировка
1-го этажа



Планировка
2-го этажа



КОРПУС СБОРКИ И ПРЕЦИЗИОННОЙ ОБРАБОТКИ, СПЕЦПОДВАЛ ГО

Место реализации проекта: г. Витебск, ул. П.Бровки, 50

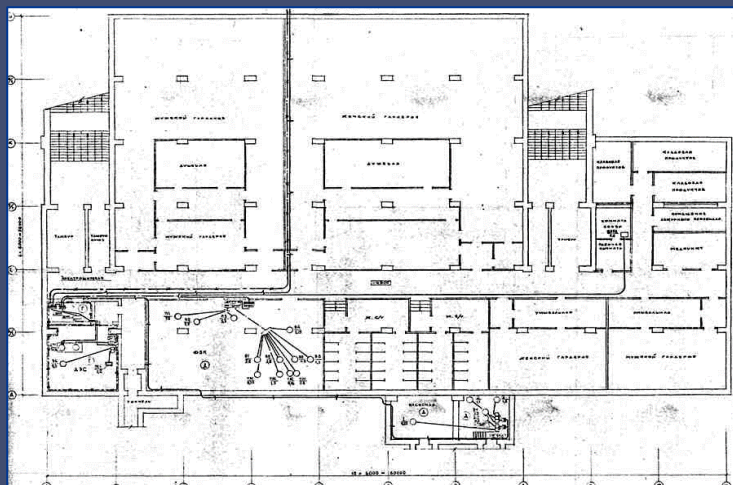
Описание объекта: конструкция спецподвала представляет собой железобетонное монолитное сооружение (стены, колонны, балки, покрытие).

В состав бетонных конструкций подвала более 100 т металлических арматурных каркасов, закладных деталей и прочих металлоконструкций.

Стоимость выполненных работ – 68,4 тыс.руб.

Предполагаемые формы инвестиций: аренда, продажа.

Место
расположения
по QR-коду



- Спецподвал в плане 30м x 60м;
- Высота до несущей балки – 3,0 м;
- Площадь спецподвала: 1800 м²;
- Возможность подключения к существующим инженерным коммуникациям;
- Есть согласие Витебского горисполкома на благоустройство подъезда со стороны поселка Никрополье;
- Год постройки: 1993г.

ВЫПОЛНЯЕМЫЕ ВИДЫ РАБОТ И УСЛУГ:

- проектирование и конструкторские разработки телевизионной, цифровой, электронной техники и механизмов бытового, медицинского, промышленного и специального назначения;
- сборочное производство телевизионной, цифровой, медицинской, бытовой техники;
- проектирование и изготовление оснастки, пресс-форм и штампов, инструментальное производство;
- гальванопокрытие различных материалов;
- сборка электронных модулей и узлов;
- металлообработка (лазерная резка металлов; точечно-контактная сварка);
- литье изделий из пластмасс на современных термопластавтоматах, изготовление изделий из пенополистирола;
- литье изделий из цветных металлов;
- производство на заказ мебели и строительных материалов;
- деревообрабатывающее производство;
- лазерная резка и гибка

ПРЕДЛАГАЕМ СОТРУДНИЧЕСТВО НА КОНТРАКТНОЙ ОСНОВЕ
ЛИБО УСЛОВИЯХ СОВМЕСТНОЙ ДЕЯТЕЛЬНОСТИ

САМОСТОЯТЕЛЬНОЕ СТРОИТЕЛЬСТВО ОБЪЕКТОВ НА ПРАВЕ
ПОСТОЯННОГО ПОЛЬЗОВАНИЯ

99 ЛЕТ

МАКСИМАЛЬНЫЙ СРОК РАЗМЕЩЕНИЯ ПРОИЗВОДСТВА

ДО 10 000 М²

ПЛОЩАДИ ПОМЕЩЕНИЙ ДЛЯ ПРОДАЖИ ИЛИ АРЕНДЫ



ВИТЯЗЬ

Надежный партнер
для реализации
Ваших проектов

Контактная информация:
РБ, 2100605, г. Витебск,
ул. П. Бровки, 13а
E-mail: TV@vityas.com
Тел.: +375 (212) 26-19-34
WWW.VITYAS.COM

